



## **Anticipazione dell'indice dei prezzi al consumo per l'intera collettività'**

- Gennaio 2010 -

### **Tassi tendenziali e mensili**

A Bologna nel mese di gennaio 2010 l'indice dei prezzi al consumo per l'intera collettività ha fatto registrare una variazione mensile del **-0,1%** ed un tasso tendenziale in aumento al **+0,6%** (dati provvisori).

Nel mese di dicembre 2009 la variazione mensile era risultata nulla ed anche il tasso tendenziale era nullo (dati definitivi).

Questo l'andamento dell'indice a Bologna nel corrente mese per capitoli di spesa:

| <b>Capitoli</b>                               | <b>Indici base<br/>dicembre<br/>1998 = 100</b> | <b>Variazioni %<br/>rispetto al<br/>mese<br/>precedente</b> | <b>Variazioni %<br/>rispetto al<br/>corrispondente<br/>mese dell'anno<br/>precedente</b> |
|---|--|---|--|
| Prodotti alimentari e bevande analcoliche     | 124,3  | +0,2  | -0,1   |
| Bevande alcoliche e tabacchi                  | 157,4  | +0,1  | +4,4   |
| Abbigliamento e calzature                     | 124,7  | -0,4  | +0,9   |
| Abitazione, acqua, elettricità e combustibili | 135,2  | +0,1  | -5,3   |
| Mobili, articoli e servizi per la casa        | 120,1  | +0,3  | +0,6   |
| Servizi sanitari e spese per la salute        | 110,1  | +0,3  | +0,5   |
| Trasporti                                     | 132,7  | +0,4  | +2,7   |
| Comunicazioni                                 | 64,5   | -1,1  | -0,2   |
| Ricreazione, spettacoli e cultura             | 113,8  | -0,8  | +1,3   |
| Istruzione                                    | 149,9  | 0,0   | +1,7   |
| Servizi ricettivi e di ristorazione           | 126,6  | -1,1  | -0,2   |
| Altri beni e servizi                          | 136,5  | +0,4  | +4,0   |
| <b>Indice generale</b>                        | <b>123,7</b>                                   | <b>-0,1</b>   | <b>+0,6</b>  |

#### **Prodotti alimentari e bevande analcoliche**

Questo mese il capitolo dell'alimentazione torna a salire, registrando complessivamente una variazione mensile del +0,2%. Il tasso tendenziale rimane stabile al -0,1%. Gli aumenti più significativi ("Pesci" +2,3% la variazione mensile, "Carni" +0,6% e "Ortaggi" +0,2%) sono stati solo in parte compensati dai cali che hanno interessato alcuni comparti tra cui "Pane e cereali" e "Caffè, the e cacao" (-0,6% la variazione mensile di entrambi), "Frutta" (-0,5%) e "Altri prodotti alimentari" (-0,1%).

#### **Bevande alcoliche e tabacchi**

La variazione mensile del capitolo risulta pari al +0,1%, mentre il tasso tendenziale rimane stabile al +4,4%. In aumento i liquori, le birre ed i tabacchi.

#### **Abbigliamento e calzature**

Il capitolo registra una variazione negativa pari al -0,4% ed un tasso tendenziale che scende +0,9%.

### **Abitazione, acqua, elettricità e combustibili**

L'aumento degli affitti, della tariffa dei rifiuti, della tariffa del gas e del gasolio da riscaldamento sono stati in buona parte compensati dalle diminuzioni delle spese condominiali e dalla tariffa dell'energia elettrica. Il capitolo registra una variazione mensile del +0,1%, mentre la variazione annua, pur rimanendo di segno negativo e confermandosi la più bassa dell'intero indice, sale al -5,3%.

### **Mobili, articoli e servizi per la casa**

In aumento i mobili e le loro riparazioni ed i servizi per la pulizia e la manutenzione della casa. +0,3% la variazione mensile e +0,6% quella tendenziale.

### **Servizi sanitari e spese per la salute**

In aumento i medicinali, nonché i servizi medici ed ospedalieri. La variazione mensile del capitolo risulta del +0,3% ed il tasso tendenziale sale al +0,5%.

### **Trasporti**

Il capitolo registra un aumento delle autovetture e dei motocicli, del trasferimento di proprietà, dei carburanti, delle riparazioni sui mezzi di trasporto, di garage e parcheggi, dei pedaggi autostradali e dei trasporti ferroviari, mentre calano i viaggi aerei ed i trasporti marittimi. La variazione mensile risulta pari al +0,4% ed il tasso annuo sale di oltre un punto percentuale, passando dal +1,3% di dicembre al +2,7% per il mese di gennaio 2010.

### **Comunicazioni**

Il calo delle apparecchiature e materiale telefonico fa registrare al capitolo una variazione mensile del -1,1% ed una annua pari al -0,2%.

### **Ricreazione, spettacoli e cultura**

Tra le diminuzioni più significative segnaliamo quelle degli apparecchi fotografici, dei supporti di registrazione di suoni ed immagini, degli altri beni durevoli per ricreazione e cultura, di giochi e giocattoli, degli articoli sportivi, dei libri, dei giornali e periodici e dei pacchetti vacanze tutto compreso. Complessivamente il capitolo registra una variazione mensile del -0,8% ed un tasso tendenziale che scende al +1,3%.

### **Istruzione**

Nulla la variazione mensile e stabile al +1,7% il tasso annuo.

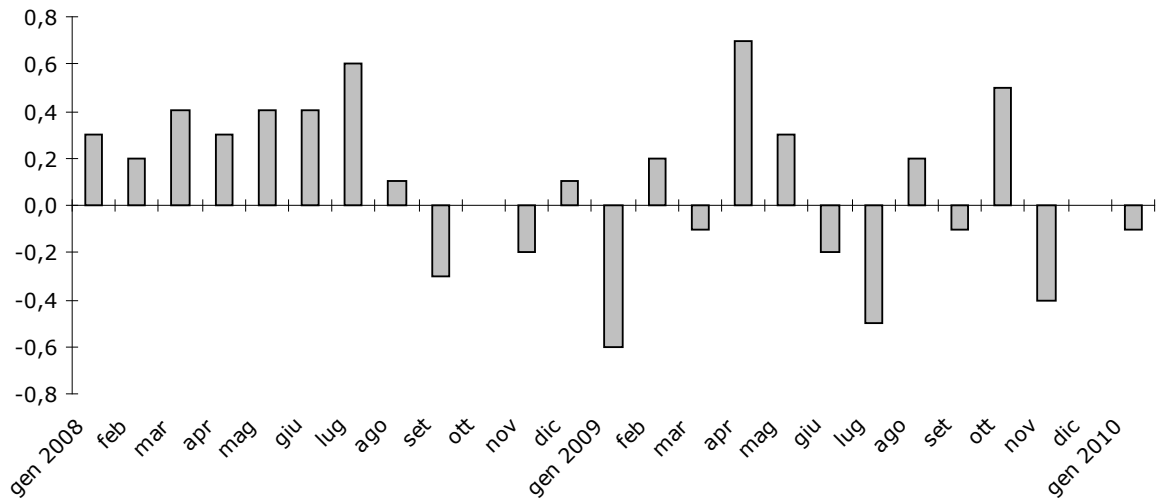
### **Servizi ricettivi e di ristorazione**

Il capitolo registra una variazione mensile del -1,1% a seguito dei cali che hanno interessato gli alberghi e gli altri servizi di alloggio, solo in parte compensati dagli aumenti dei servizi di ristorazione. Il tasso tendenziale passa dal -3% dello scorso mese al -0,2% di gennaio 2010.

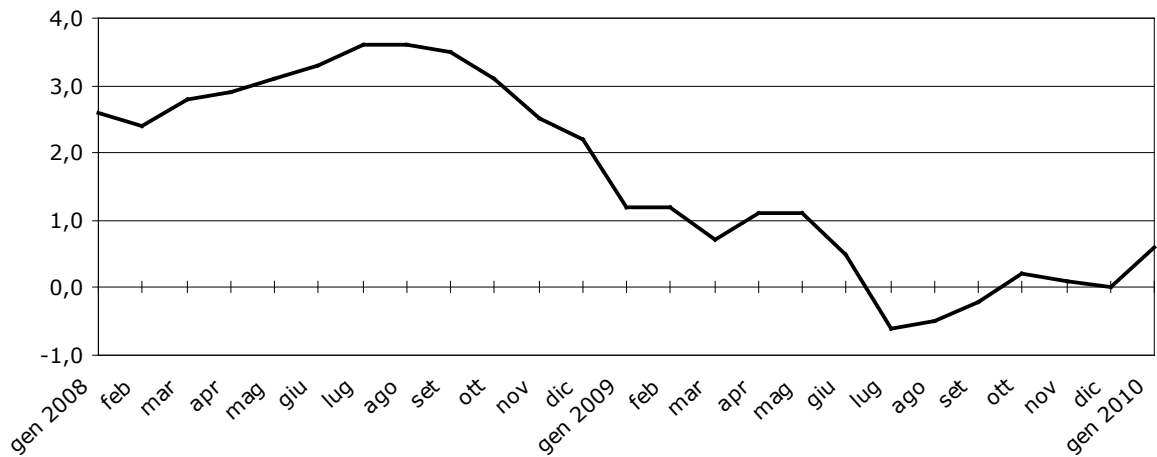
### **Altri beni e servizi**

In aumento gli articoli per la cura e la bellezza della persona, le spese di assistenza, le assicurazioni sui mezzi di trasporto ed il servizio funebre. Il capitolo registra una variazione mensile del +0,4%, mentre il tasso tendenziale sale al +4%.

**Tassi mensili di inflazione a Bologna per l'indice dei prezzi al consumo per l'intera collettività (al lordo dei tabacchi) nel periodo gennaio 2008 – gennaio 2010**



**Tassi tendenziali di inflazione a Bologna per l'indice dei prezzi al consumo per l'intera collettività (al lordo dei tabacchi) nel periodo gennaio 2008 – gennaio 2010**



**Numero indice dei prezzi al consumo per l'intera collettività (al lordo dei tabacchi)  
Gennaio 2010 (\*)  
Tassi mensili**

|  | 2009        |            |             |            |            |             |             |            |             |            |             |            | Gen. 2010   |
|--|-------------|------------|-------------|------------|------------|-------------|-------------|------------|-------------|------------|-------------|------------|-------------|
|  | Gen.        | Feb.       | Mar.        | Apr.       | Mag.       | Giu.        | Lug.        | Ago.       | Set.        | Ott.       | Nov.        | Dic.       |             |
| <b>Prodotti alimentari e bevande analcoliche</b> | 0,2         | 0,2        | 0,1         | 0,2        | 0,4        | 0,2         | -0,9        | -0,2       | -0,1        | 0,2        | -0,2        | -0,1       | 0,2         |
| <b>Bevande alcoliche e tabacchi</b>              | 0,1         | 1,2        | 1,0         | 0,2        | 0,0        | 0,0         | -0,1        | 0,1        | 0,1         | 0,1        | 0,1         | 1,7        | 0,1         |
| <b>Abbigliamento e calzature</b>                 | 0,1         | 0,0        | 0,2         | 0,4        | 0,2        | -0,1        | 0,1         | 0,0        | 0,0         | 0,5        | 0,1         | 0,0        | -0,4        |
| <b>Abitazione, acqua, elettricità e combust.</b> | -0,6        | 0,1        | -0,6        | -1,7       | 0,0        | 0,1         | -3,1        | 0,1        | 0,0         | -0,4       | 0,0         | 0,0        | 0,1         |
| <b>Mobili, articoli e servizi per la casa</b>    | 0,2         | 0,2        | 0,1         | 0,2        | 0,1        | -0,2        | 0,0         | 0,0        | 0,1         | 0,0        | -0,1        | 0,1        | 0,3         |
| <b>Servizi sanitari e spese per la salute</b>    | 0,1         | 0,5        | 0,0         | 0,1        | 0,0        | -0,4        | -0,1        | 0,0        | 0,1         | 0,0        | 0,0         | 0,0        | 0,3         |
| <b>Trasporti</b>                                 | -1,0        | -0,2       | -0,6        | 1,0        | 0,5        | 0,8         | 0,3         | 1,7        | -1,6        | -0,5       | 0,2         | 0,5        | 0,4         |
| <b>Comunicazioni</b>                             | -0,9        | 0,9        | 0,3         | 0,5        | 1,2        | -1,5        | -0,2        | -0,3       | 1,1         | -0,3       | -0,5        | -0,3       | -1,1        |
| <b>Ricreazione, spettacoli e cultura</b>         | -0,2        | 0,4        | -0,2        | 0,7        | -0,6       | 0,8         | 1,1         | 1,0        | -1,9        | -0,3       | 0,0         | 1,2        | -0,8        |
| <b>Istruzione</b>                                | 0,0         | 0,0        | 0,0         | 0,0        | 0,0        | 0,0         | 0,0         | 0,0        | 0,6         | 1,8        | -0,7        | 0,0        | 0,0         |
| <b>Servizi ricettivi e di ristorazione</b>       | -3,9        | -0,1       | 0,0         | 4,2        | 1,8        | -2,2        | -2,4        | -1,1       | 2,1         | 4,0        | -3,0        | -2,2       | -1,1        |
| <b>Altri beni e servizi</b>                      | 0,2         | 0,5        | 0,5         | 0,2        | 0,0        | 0,5         | 0,2         | 0,0        | 0,3         | 0,4        | 0,4         | 0,7        | 0,4         |
| <b>Indice generale</b>                           | <b>-0,6</b> | <b>0,2</b> | <b>-0,1</b> | <b>0,7</b> | <b>0,3</b> | <b>-0,2</b> | <b>-0,5</b> | <b>0,2</b> | <b>-0,1</b> | <b>0,5</b> | <b>-0,4</b> | <b>0,0</b> | <b>-0,1</b> |

**Tassi tendenziali**

|  | 2009       |            |            |            |            |            |             |             |             |            |            |            | Gen. 2010  |
|--|------------|------------|------------|------------|------------|------------|-------------|-------------|-------------|------------|------------|------------|------------|
|  | Gen.       | Feb.       | Mar.       | Apr.       | Mag.       | Giu.       | Lug.        | Ago.        | Set.        | Ott.       | Nov.       | Dic.       |            |
| <b>Prodotti alimentari e bevande analcoliche</b> | 3,1        | 2,6        | 2,5        | 2,0        | 2,0        | 1,9        | 0,9         | 0,8         | 0,1         | 0,5        | 0,2        | -0,1       | -0,1       |
| <b>Bevande alcoliche e tabacchi</b>              | 3,5        | 4,7        | 5,6        | 5,4        | 4,9        | 4,7        | 2,7         | 2,9         | 2,9         | 3,0        | 2,9        | 4,4        | 4,4        |
| <b>Abbigliamento e calzature</b>                 | 1,6        | 1,6        | 1,5        | 1,7        | 1,6        | 1,6        | 1,6         | 1,5         | 1,3         | 1,5        | 1,4        | 1,4        | 0,9        |
| <b>Abitazione, acqua, elettricità e combust.</b> | 6,3        | 6,2        | 5,5        | 1,5        | 1,1        | 0,5        | -4,9        | -4,6        | -4,5        | -6,5       | -6,3       | -6,1       | -5,3       |
| <b>Mobili, articoli e servizi per la casa</b>    | 1,8        | 1,5        | 1,5        | 1,6        | 1,5        | 1,2        | 0,9         | 0,9         | 0,7         | 0,6        | 0,3        | 0,5        | 0,6        |
| <b>Servizi sanitari e spese per la salute</b>    | 0,3        | 1,1        | 1,1        | 1,3        | 1,3        | 0,5        | 0,5         | 0,5         | 0,5         | 0,6        | 0,3        | 0,3        | 0,5        |
| <b>Trasporti</b>                                 | -1,1       | -1,3       | -3,6       | -2,3       | -3,7       | -4,3       | -5,0        | -3,5        | -3,5        | -2,9       | -0,5       | 1,3        | 2,7        |
| <b>Comunicazioni</b>                             | -4,0       | -2,7       | -2,4       | -1,6       | 0,5        | -1,4       | -0,6        | -0,2        | 1,7         | 1,4        | 0,6        | 0,0        | -0,2       |
| <b>Ricreazione, spettacoli e cultura</b>         | 0,1        | 0,1        | -0,1       | 1,0        | 0,4        | 1,0        | 1,1         | 1,0         | 1,0         | 1,2        | 1,3        | 2,0        | 1,3        |
| <b>Istruzione</b>                                | 1,9        | 1,9        | 1,9        | 1,9        | 1,9        | 1,9        | 1,9         | 1,9         | 1,2         | 2,4        | 1,7        | 1,7        | 1,7        |
| <b>Servizi ricettivi e di ristorazione</b>       | -0,5       | -0,7       | -1,3       | 2,2        | 4,0        | 1,8        | -1,1        | -1,9        | -0,1        | 3,8        | 0,9        | -3,0       | -0,2       |
| <b>Altri beni e servizi</b>                      | 2,1        | 2,1        | 2,4        | 2,6        | 2,2        | 2,5        | 2,6         | 2,6         | 3,0         | 3,2        | 3,2        | 3,8        | 4,0        |
| <b>Indice generale</b>                           | <b>1,2</b> | <b>1,2</b> | <b>0,7</b> | <b>1,1</b> | <b>1,1</b> | <b>0,5</b> | <b>-0,6</b> | <b>-0,5</b> | <b>-0,2</b> | <b>0,2</b> | <b>0,1</b> | <b>0,0</b> | <b>0,6</b> |

(\*) Per il mese in corso i dati sono provvisori

## Tassi medi

A Bologna il tasso medio dell'indice dei prezzi al consumo per l'intera collettività, che risulta dalla sintesi relativa a 24 mesi e misura quindi l'inflazione di carattere più strutturale, scende dal +0,4% dello scorso mese al **+0,3%**.

Questo l'andamento a Bologna del tasso medio dell'indice dei prezzi al consumo per l'intera collettività nel corrente mese per capitoli di spesa:

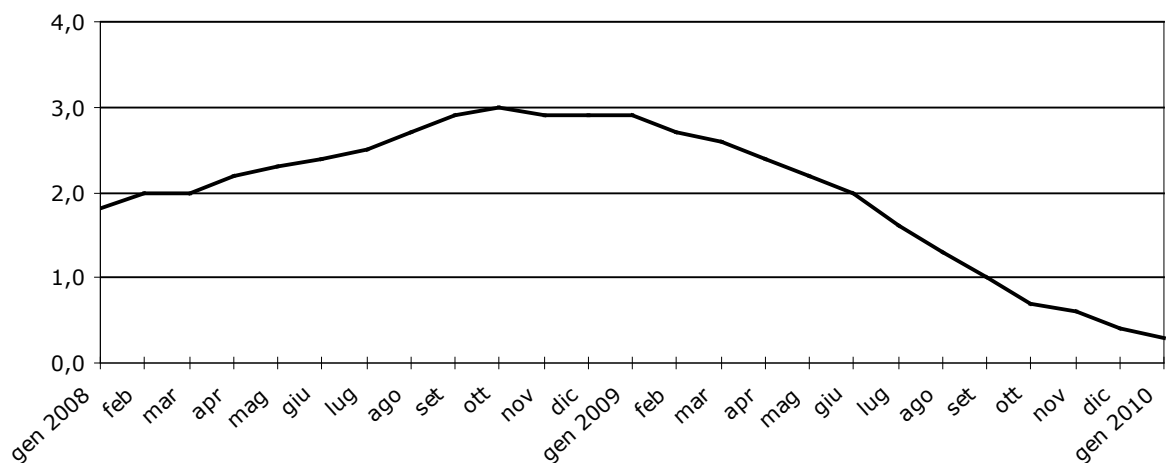
| Capitoli                                      | Feb.09-Gen.10 (a) |
|---|-------------------|
|   | Feb.08-Gen.09 (a) |
| Prodotti alimentari e bevande analcoliche     | +1,1              |
| Bevande alcoliche e tabacchi                  | +4,0              |
| Abbigliamento e calzature                     | +1,5              |
| Abitazione, acqua, elettricità e combustibili | -2,1              |
| Mobili, articoli e servizi per la casa        | +1,0              |
| Servizi sanitari e spese per la salute        | +0,6              |
| Trasporti                                     | -2,2              |
| Comunicazioni                                 | -0,3              |
| Ricreazione, spettacoli e cultura             | +1,0              |
| Istruzione                                    | +1,8              |
| Servizi ricettivi e di ristorazione           | +0,4              |
| Altri beni e servizi                          | +2,8              |
| <b>Indice generale</b>                        | <b>+0,3</b>       |

(a) Media degli indici relativi ai dodici mesi.

E' il capitolo delle "Bevande alcoliche e tabacchi" (+4,0%) a registrare la variazione media più elevata, seguito dagli "Altri beni e servizi" (+2,8%), dall'"Istruzione" (+1,8%), dall'"Abbigliamento e calzature" (+1,5%), dai "Prodotti alimentari e bevande analcoliche" (+1,1%), da "Mobili, articoli e servizi per la casa" e "Ricreazione, spettacoli e cultura" (entrambi al +1%), dai "Servizi sanitari e spese per la salute" (+0,6%) e dai "Servizi ricettivi e di ristorazione" (+0,4%).

Al di sotto del dato generale (+0,3%), ma di segno negativo, risultano infine i tassi medi del capitolo delle "Comunicazioni" (-0,3%), dell'"Abitazione, acqua, elettricità e combustibili" (-2,1%) e dei "Trasporti" (-2,2%).

**Tassi medi di inflazione a Bologna per l'indice dei prezzi al consumo per l'intera collettività (al lordo dei tabacchi) nel periodo gennaio 2008 – gennaio 2010**



**Tassi medi**

|  | <b>2009</b> |             |             |             |             |             |             |             |             |             |             |             | <b>2010</b> |
|--|-------------|-------------|-------------|-------------|-------------|-------------|-------------|-------------|-------------|-------------|-------------|-------------|-------------|
|  | <b>Gen.</b> | <b>Feb.</b> | <b>Mar.</b> | <b>Apr.</b> | <b>Mag.</b> | <b>Giu.</b> | <b>Lug.</b> | <b>Ago.</b> | <b>Set.</b> | <b>Ott.</b> | <b>Nov.</b> | <b>Dic.</b> | <b>Gen.</b> |
| <b>Prodotti alimentari e bevande analcoliche</b> | 4,9         | 4,7         | 4,5         | 4,2         | 3,8         | 3,6         | 3,2         | 2,7         | 2,3         | 2,0         | 1,6         | 1,4         | 1,1         |
| <b>Bevande alcoliche e tabacchi</b>              | 4,1         | 4,3         | 4,5         | 4,7         | 4,9         | 5,0         | 4,8         | 4,6         | 4,3         | 4,1         | 4,0         | 3,9         | 4,0         |
| <b>Abbigliamento e calzature</b>                 | 1,3         | 1,4         | 1,3         | 1,4         | 1,5         | 1,4         | 1,5         | 1,5         | 1,5         | 1,6         | 1,5         | 1,5         | 1,5         |
| <b>Abitazione, acqua, elettricità e combust.</b> | 7,7         | 7,9         | 8,1         | 7,6         | 7,2         | 6,5         | 5,2         | 4,1         | 2,8         | 1,5         | 0,1         | -1,1        | -2,1        |
| <b>Mobili, articoli e servizi per la casa</b>    | 1,4         | 1,5         | 1,4         | 1,4         | 1,4         | 1,4         | 1,4         | 1,4         | 1,4         | 1,4         | 1,2         | 1,1         | 1,0         |
| <b>Servizi sanitari e spese per la salute</b>    | -0,2        | -0,1        | 0,0         | 0,2         | 0,4         | 0,4         | 0,5         | 0,5         | 0,6         | 0,6         | 0,7         | 0,7         | 0,6         |
| <b>Trasporti</b>                                 | 4,9         | 4,4         | 3,6         | 2,9         | 2,1         | 1,1         | 0,1         | -0,8        | -1,7        | -2,5        | -2,7        | -2,6        | -2,2        |
| <b>Comunicazioni</b>                             | -4,2        | -3,7        | -3,7        | -3,5        | -3,3        | -3,1        | -2,8        | -2,5        | -1,9        | -1,5        | -1,1        | -0,8        | -0,3        |
| <b>Ricreazione, spettacoli e cultura</b>         | 0,6         | 0,5         | 0,5         | 0,5         | 0,4         | 0,4         | 0,4         | 0,4         | 0,4         | 0,5         | 0,6         | 0,8         | 1,0         |
| <b>Istruzione</b>                                | 4,6         | 4,3         | 3,9         | 3,5         | 3,2         | 2,9         | 2,6         | 2,2         | 1,8         | 1,9         | 1,9         | 1,9         | 1,8         |
| <b>Servizi ricettivi e di ristorazione</b>       | 2,0         | 1,7         | 1,4         | 1,4         | 1,6         | 1,5         | 1,2         | 1,0         | 0,8         | 0,9         | 0,9         | 0,4         | 0,4         |
| <b>Altri beni e servizi</b>                      | 2,2         | 2,1         | 2,2         | 2,1         | 2,2         | 2,2         | 2,2         | 2,2         | 2,3         | 2,5         | 2,5         | 2,8         | 2,8         |
| <b>Indice generale</b>                           | <b>2,9</b>  | <b>2,7</b>  | <b>2,6</b>  | <b>2,4</b>  | <b>2,2</b>  | <b>2,0</b>  | <b>1,6</b>  | <b>1,3</b>  | <b>1,0</b>  | <b>0,7</b>  | <b>0,6</b>  | <b>0,4</b>  | <b>0,3</b>  |