



**COMUNE DI BOLOGNA**  
Dipartimento Programmazione  
Settore Statistica

# Osservatorio Prezzi Bologna

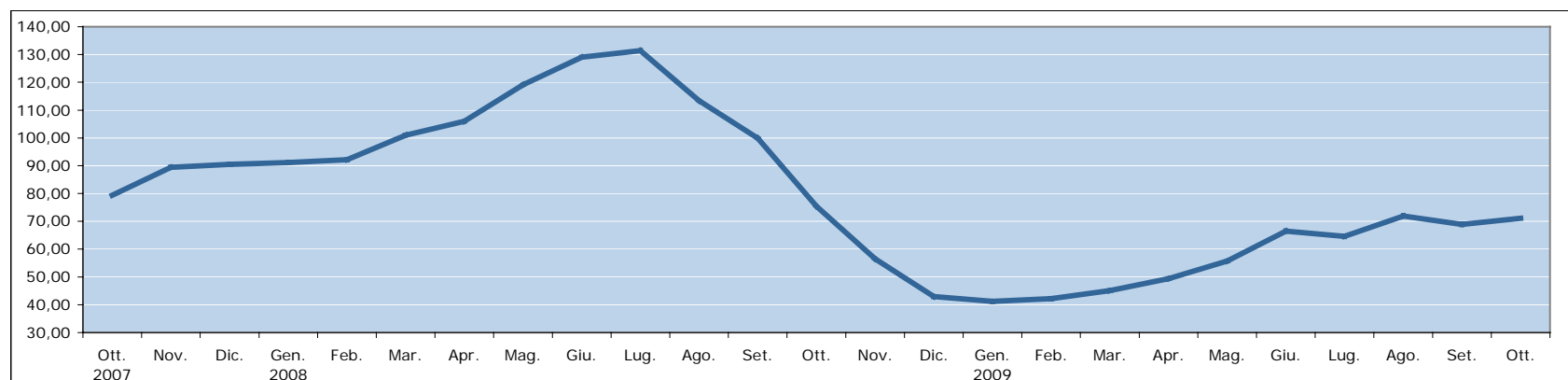
*L'effetto delle variazioni del prezzo del petrolio sui  
bilanci delle famiglie bolognesi*

Novembre 2009

## Le variazioni del costo della materia prima

### COSTO DEL GREGGIO: CIF (\*)

\$/Barile



2007			2008									2009												
Ott.	Nov.	Dic.	Gen.	Feb.	Mar.	Apr.	Mag.	Giu.	Lug.	Ago.	Set.	Ott.	Nov.	Dic.	Gen.	Feb.	Mar.	Apr.	Mag.	Giu.	Lug.	Ago.	Set.	Ott.
79,37	89,46	90,52	91,11	92,22	100,96	106,02	119,10	129,05	131,38	113,39	99,86	75,38	56,45	42,91	41,17	42,20	45,07	49,39	55,70	66,43	64,57	71,90	68,85	71,07

(\*) Il prezzo CIF (Cost, Insurance and Freight) copre anche la spedizione e l'assicurazione per il trasporto del greggio.

Fonte: Ministero dello Sviluppo Economico.

Sulla base degli ultimi dati disponibili diffusi dal Ministero dello Sviluppo Economico ad ottobre 2009 il prezzo del petrolio (CIF) è salito a 71,07 dollari al barile dai 68,85 registrati a settembre 2009. Alla fine del mese di dicembre 2009 il prezzo del greggio risale sopra ai 75 dollari al barile.

## Come sono cambiati i prezzi dei prodotti energetici a Bologna

Tipologie di prodotti	Tasso medio annuo							Tasso tendenziale
	2002	2003	2004	2005	2006	2007	2008	novembre 2009
<b>Benzine</b>	-2,8	0,6	6,2	8,7	5,7	1,0	6,8	5,0
<b>Altri carburanti di cui:</b>	-2,5	2,8	3,3	13,9	8,6	-0,8	14,6	-8,6
Gasolio per autotrazione	-1,7	1,9	6,5	18,2	5,8	-0,1	15,9	-6,7
GPL	-4,0	4,0	-1,0	5,8	15,7	-3,8	8,6	-16,4
<b>Gas di cui:</b>	-5,8	5,7	-1,6	8,1	8,2	-1,1	11,2	-19,5
Gas per riscaldamento	-6,1	5,6	-1,8	8,5	8,5	-1,2	10,2	-19,9 (1)
Gas per cottura cibi	-8,2	10,3	-0,5	5,1	2,9	-1,8	20,1	(1)
Gas in bombola	2,4	4,2	2,1	3,6	10,3	4,6	9,7	-5,0
<b>Gasolio per riscaldamento</b>	0,9	1,7	6,0	13,3	5,6	0,2	17,5	-7,0

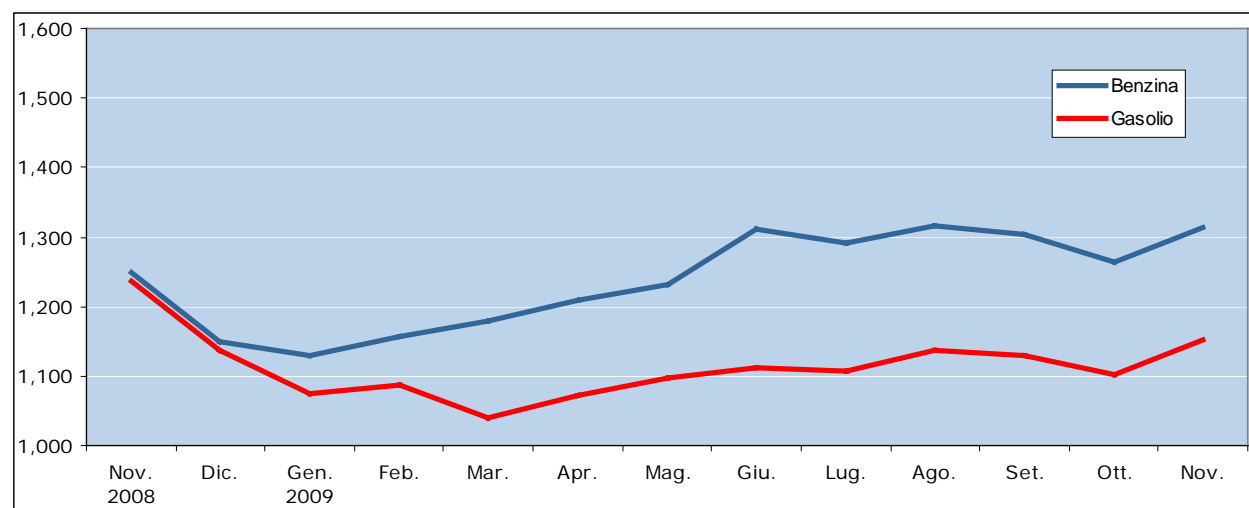
(1) A partire dal 2009 il gas per riscaldamento e quello per cottura cibi sono stati accorpate in un nuovo prodotto definito: Gas di rete ad uso domestico.

Fonte: Istat

## Le variazioni dei costi di trasporto

### Benzina verde e gasolio per auto

(Prezzo al litro)



	2008		2009										
	Nov.	Dic.	Gen.	Feb.	Mar.	Apr.	Mag.	Giu.	Lug.	Ago.	Set.	Ott.	Nov.
Benzina	1,250	1,150	1,129	1,157	1,180	1,209	1,232	1,310	1,291	1,315	1,303	1,263	1,313
Gasolio	1,237	1,138	1,075	1,087	1,041	1,072	1,098	1,111	1,106	1,138	1,129	1,102	1,152

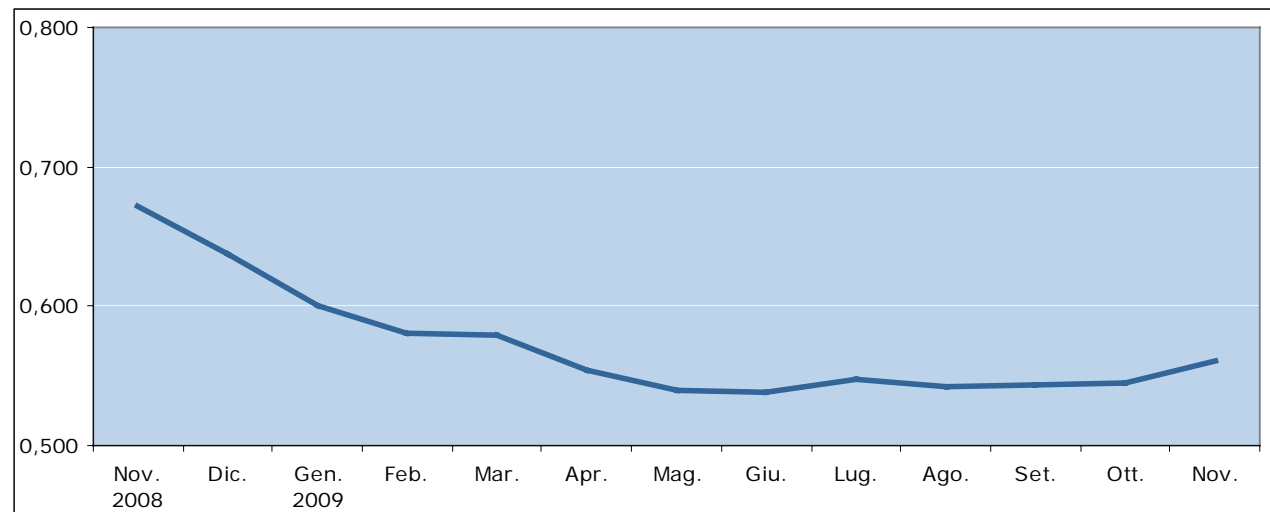
Fonte: Comune di Bologna

A novembre 2009 per fare un pieno di benzina (50 litri) si spendono 3,15 euro in più rispetto ad un anno prima e 12,45 euro in meno per un pieno di gasolio. Per una percorrenza media annua di 10.000 Km. l'automobilista bolognese spende oltre 48 euro in più all'anno se possiede un'auto media a benzina e quasi 57 euro in meno se viaggia a gasolio.

## Le variazioni dei costi di trasporto

### Gas GPL per autotrazione

(Prezzo al litro)



2008		2009										
Nov.	Dic.	Gen.	Feb.	Mar.	Apr.	Mag.	Giu.	Lug.	Ago.	Set.	Ott.	Nov.
0,672	0,638	0,601	0,580	0,579	0,554	0,540	0,538	0,548	0,542	0,544	0,545	0,561

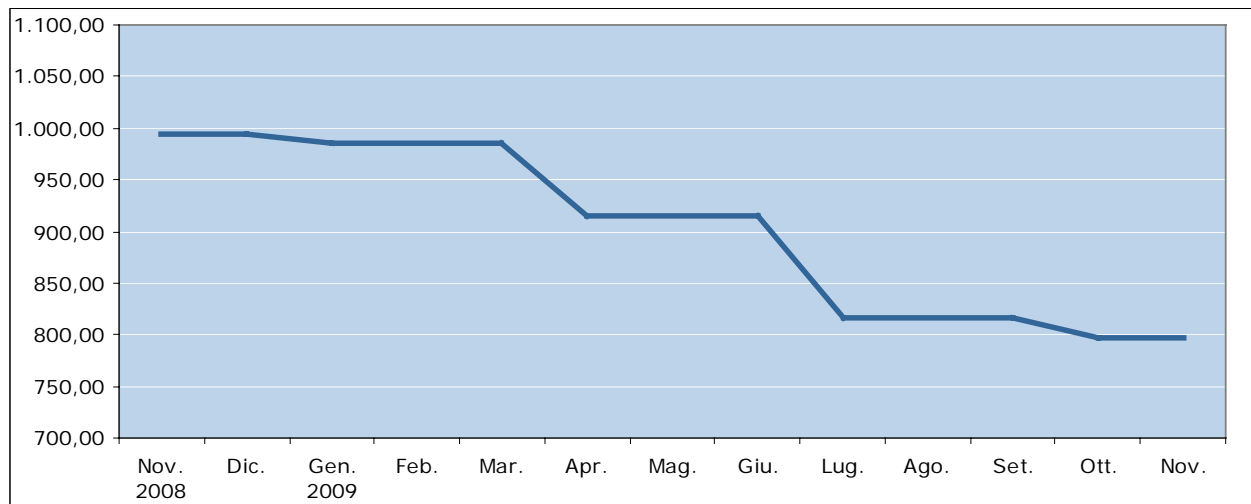
Fonte: Comune di Bologna

A novembre 2009 per fare un pieno di gas (40 litri) si spendono 4,44 euro in meno rispetto ad un anno prima. Per una percorrenza media annua di 10.000 Km. l'automobilista bolognese con vettura a GPL spende quasi 106 euro in meno all'anno.

## Le variazioni del costo del gas ad uso domestico

### Gas di rete ad uso domestico (1)

(Valore riferito ad un consumo annuo di 1.177 m<sup>3</sup>)



2008	2009											
Nov.	Dic.	Gen.	Feb.	Mar.	Apr.	Mag.	Giu.	Lug.	Ago.	Set.	Ott.	Nov.
993,98	993,98	984,70	984,70	984,70	914,56	914,56	914,56	816,20	816,20	816,20	796,44	796,44

(1) A partire dal 2009 i consumi sono comprensivi anche della quota ad uso cottura. I prezzi medi mensile sono stati ricostruiti sulla base del nuovo consumo.

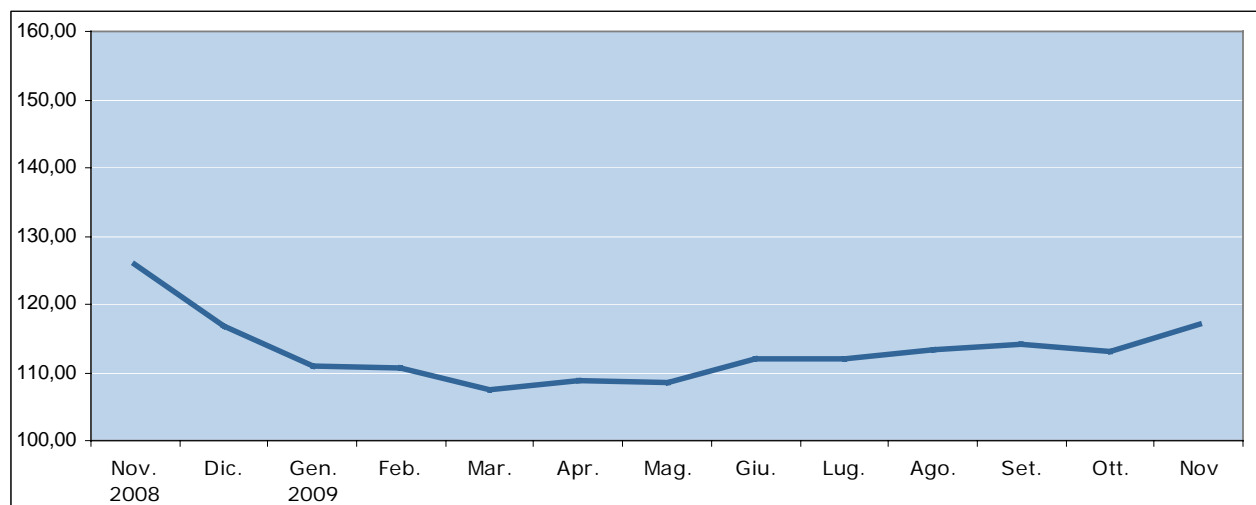
Fonte: Comune di Bologna

Per una famiglia media, per la quale si ipotizza un consumo di 1.177 metri cubi di gas metano per il riscaldamento della propria abitazione e per la cottura cibi, il calo di costi nell'arco di un anno è di quasi 198 euro.

## La variazione del costo del gasolio da riscaldamento

### Gasolio da riscaldamento

(Valore riferito a 100 litri)



2008		2009										
Nov.	Dic.	Gen.	Feb.	Mar.	Apr.	Mag.	Giu.	Lug.	Ago.	Set.	Ott.	Nov
126,00	116,85	110,96	110,79	107,48	108,92	108,56	112,11	112,13	113,29	114,03	113,19	117,18

Fonte: Comune di Bologna

Per una famiglia media, per la quale si ipotizza un consumo di 1.000 litri di gasolio per il riscaldamento della propria abitazione, la riduzione dei costi nell'arco di un anno è di oltre 88 euro.